

ISTITUTO COMPRENSIVO AUTONOMO DI CASAPEENNA

Scuola Primaria e Secondaria di primo grado

Prove di ingresso: esiti

ANNO SCOLASTICO 2019/2020

L'istituto, per meglio articolare lo sviluppo e il successo formativo degli alunni, propone delle verifiche oggettive, uguali per tutte le classi parallele della scuola primaria e della scuola secondaria di I grado, come valutazione d'ingresso (proattiva) **relative all'accertamento dei prerequisiti e dei livelli di partenza**. Esse saranno una guida per i docenti a predisporre un piano di lavoro per le classi come comune azione educativa, da sviluppare durante l'intero anno scolastico.

Tra l'ultima settimana di settembre e la prima settimana di ottobre 2019, al termine delle attività previste per l'accoglienza, per la Scuola primaria e per la Scuola Secondaria di primo grado, sono state effettuate le prove di ingresso finalizzate a verificare il possesso dei prerequisiti per la classe frequentata, relativamente alle discipline di insegnamento italiano, matematica e inglese.

Relativamente alle prove degli alunni di classe prima della Scuola primaria è stato valutato esclusivamente il possesso dei prerequisiti, espressi in decimi, per la padronanza dei concetti relativi ai percorsi didattici individuati per l'avvio alla classe prima. Anche per le classi prime della Scuola Secondaria di primo grado, la valutazione delle prove volta ad attestare il possesso dei prerequisiti delle discipline di studio, in linea con la normativa vigente, è espressa in decimi.

RISULTATI DELLE PROVE

SCUOLA PRIMARIA

Dai risultati delle prove delle classi seconde, terze, quarte e quinte della scuola primaria è emerso che gli alunni sono in possesso dei prerequisiti di base delle varie discipline, necessari alla frequenza della classe interessata, sebbene ad un grado diverso e adeguato alle capacità possedute, nonché ai personali ritmi e stili cognitivi di apprendimento. Difatti in ogni classe la maggior parte degli alunni possiede un soddisfacente livello di conoscenze e competenze; mentre alcuni di essi presentano difficoltà ed incertezze. Per gli alunni che presentano delle difficoltà sia a livello comportamentale che cognitivo, il Consiglio di classe propone una serie di attività di recupero da effettuare in orario curricolare; invece per gli alunni con disabilità o BES/DSA sono previsti adeguamenti programmati dall'insegnante di sostegno e dalle insegnanti di classe.

CLASSI PRIME PRIMARIA

I risultati delle classi prime sono stati raccolti e visualizzati con grafici, per poter meglio confrontarsi sulle rilevazioni effettuate, analizzare i dati e programmare le strategie di intervento.

Le prove d'ingresso sono state strutturate in forma trasversale, relativamente alle tre aree disciplinari (linguistico-espressiva; storico-geografica; matematico-scientifico-tecnologica) nei seguenti indicatori:

ASCOLTO E COMPRESIONE DI UN TESTO;

RICONOSCIMENTO FORME E COLORI;

RICONOSCIMENTO DIREZIONI(PERCORSI);

RICONOSCIMENTO CONCETTI TOPOLOGICI: SOPRA/SOTTO, DENTRO/FUORI;

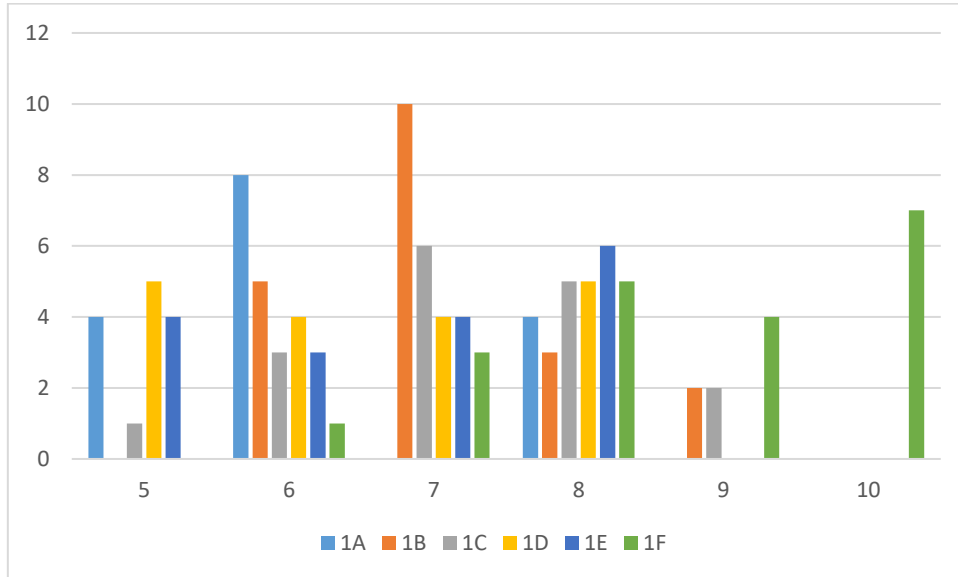
RICONOSCIMENTO DIMENSIONI: LUNGO/CORTO, ALTO/BASSO;

RICONOSCIMENTO QUANTITATIVI: DI PIU'/DI MENO;

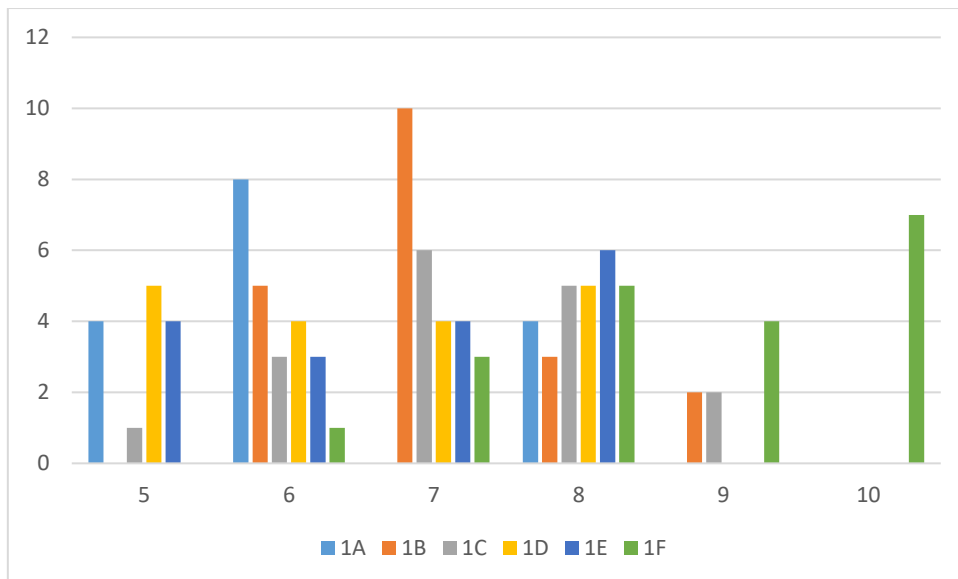
RICONOSCIMENTO SEQUENZA TEMPORALE: PRIMA/DOPO;

RICONOSCIMENTO SCHEMA CORPOREO.

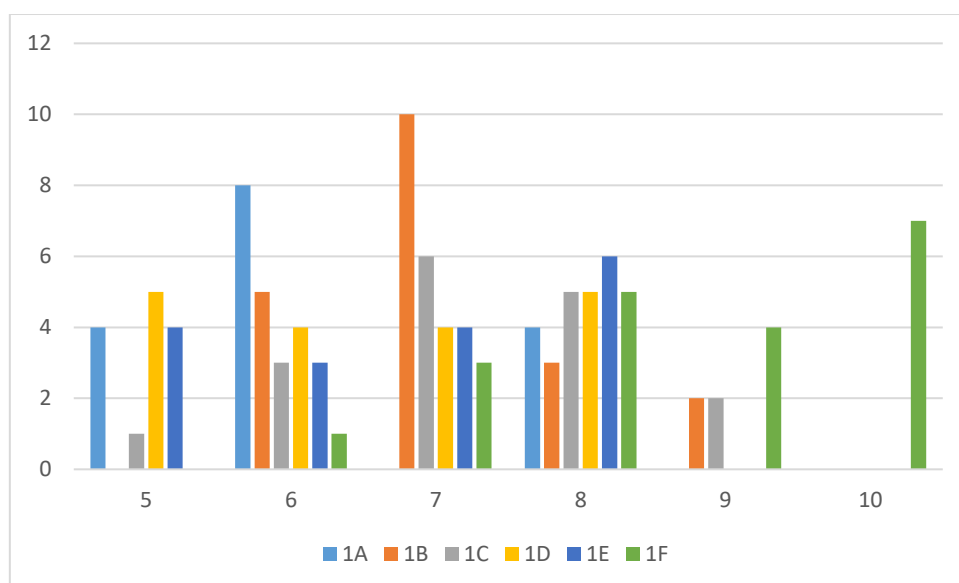
AREA LINGUISTICO-ESPRESSIVA



AREA MATEMATICO-SCIENTIFICO-TECNOLOGICA



AREA STORICO-GEOGRAFICA



Nella classe prima A pochi alunni possiedono i prerequisiti ad un buon livello; la maggior parte invece ad un livello sufficiente.

Nella classe prima B la quasi totalità dei bambini possiede i prerequisiti necessari per il nuovo percorso di studi.

Nella classe prima C più della metà della classe possiede i prerequisiti necessari per il nuovo percorso di studi ad un buon livello, pochi ad un livello sufficiente.

Nella classe prima D la metà della classe possiede i prerequisiti necessari per intraprendere il percorso in classe prima, l'altra metà ad un livello sufficiente.

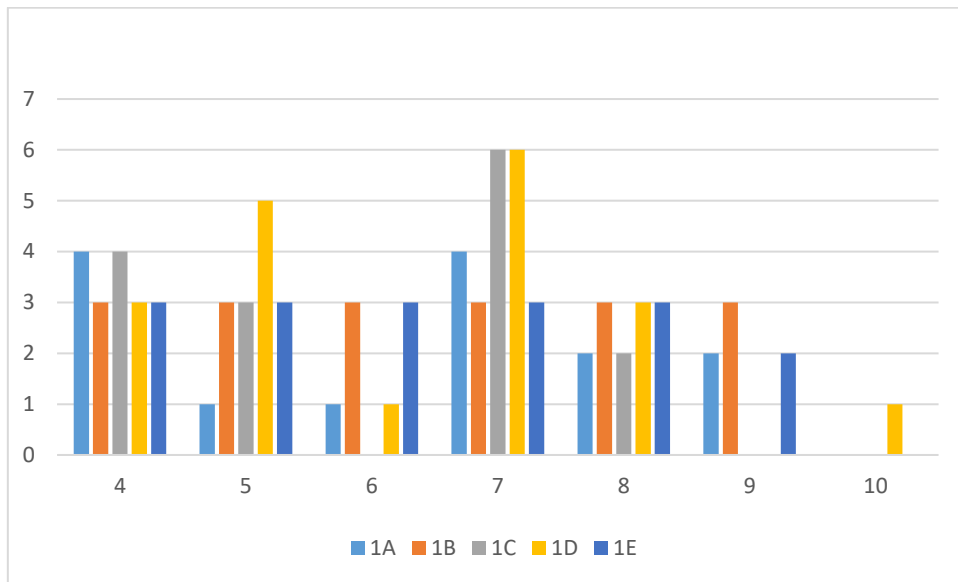
Nella classe prima F la totalità dei bambini possiede i prerequisiti necessari per il nuovo percorso di studi.

In generale, come si evince dai grafici allegati, i risultati sono positivi per tutte e tre le aree disciplinari e la maggior parte degli alunni sono in possesso dei prerequisiti necessari. In alcune classi si evidenziano situazioni di particolare problematicità.

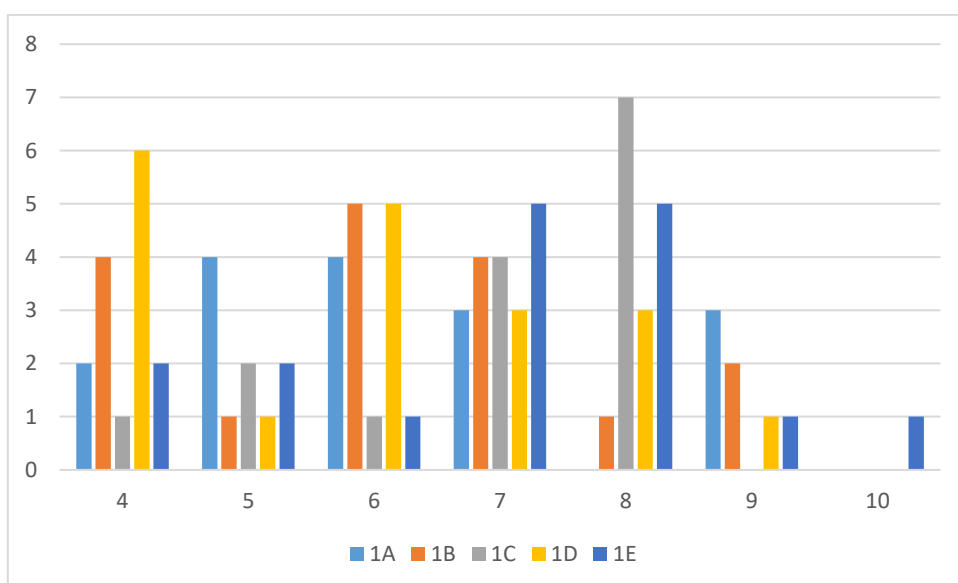
SCUOLA SECONDARIA DI PRIMO GRADO

CLASSI PRIME SECONDARIA DI PRIMO GRADO

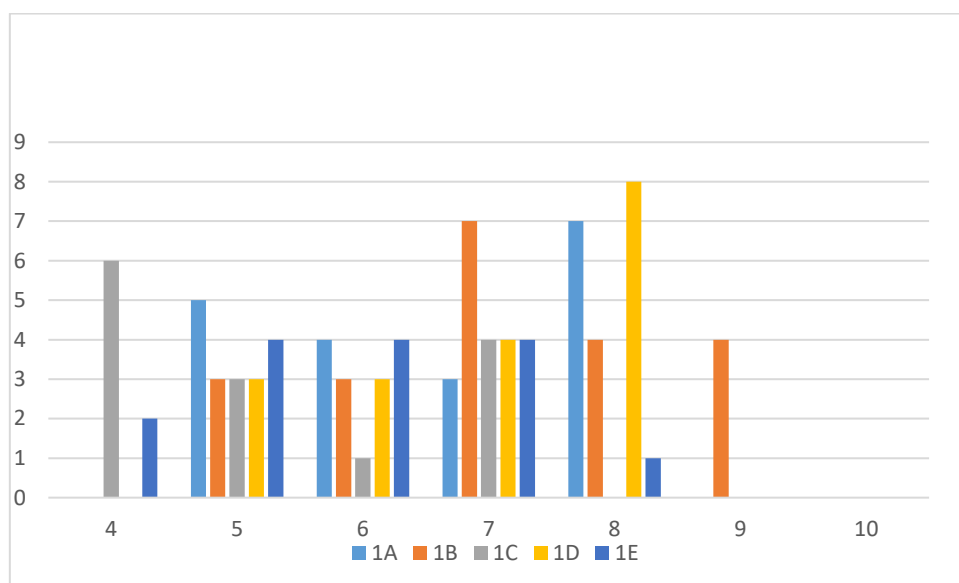
ITALIANO



MATEMATICA



INGLESE



Nelle classi prime della scuola secondaria di primo grado, come si evince dai grafici allegati, i risultati sono piuttosto positivi per tutte e tre le discipline.

In italiano una buona parte di alunni dimostra buone conoscenze ed abilità di base, anche se molti alunni dimostrano conoscenze e abilità ancora insufficienti. Da sottolineare che quest'anno in italiano si osserva una maggiore uniformità dei risultati tra le classi prime.

In matematica una buona parte degli alunni evidenzia buone capacità di base, ma ci sono molti alunni che dimostrano conoscenze e abilità di base ad un livello sufficiente.

In inglese la maggior parte degli alunni dimostra conoscenze e abilità di base ad un buon livello.